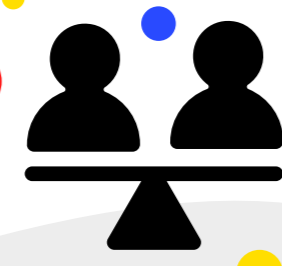




European Pact for
Integration

Igualdad



INTERCULTURALIDAD



Reconocimiento de la diversidad

medidos a través de



Interacción

Índice ICC (Ciudades Interculturales)

De su desarrollo se encarga el Programa Ciudades Interculturales, del Consejo de Europa.

Mediante una serie de indicadores principales, este índice evalúa el nivel de integración intercultural de una ciudad y muestra en qué situación se encuentra en las distintas áreas de gobernanza/política importantes para impulsar la integración intercultural, así como en qué áreas deben centrarse los esfuerzos en el futuro.

PROCESO DE ANÁLISIS DEL ICC A CARGO DE EPI

Los habitantes de una ciudad intercultural son personas de distintas nacionalidades, origen, idioma y/o credo. La ciudad intercultural lucha activamente contra la discriminación y adapta sus políticas, instituciones y servicios a las necesidades de una población diversa, con el fin de abordar los conflictos culturales e impulsar la participación del público.

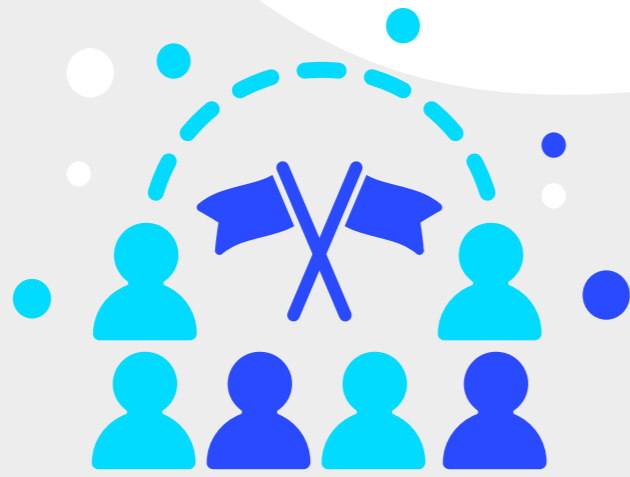
PASO

1

CAPACITACIÓN



lugar:
Cluj-Napoca



a cargo de:
7 ciudades de la UE y
6 Socios Técnicos



2 días

en qué consiste:
taller de 2 días de duración sobre el modo de usar el índice ICC y sobre cómo complementar sus resultados con datos cualitativos

PASO

2

ANÁLISIS DEL ÍNDICE CIUDAD INTERCULTURAL

Obtención de datos mediante un cuestionario y evaluación

88 preguntas acerca de 12 temas distintos

- Compromiso
- Lente Intercultural
- Mediación y resolución de conflictos
- Idioma
- Medios y comunicación
- Perspectiva internacional
- Inteligencia y competencia intercultural
- Bienvenida al recién llegado
- Liderazgo y ciudadanía
- Antidiscriminación
- Participación
- Interacción

INVESTIGACIÓN DOCUMENTAL Y ANÁLISIS

Las ciudades dan una primera respuesta al cuestionario y a las investigaciones sobre las políticas de integración e interculturales de los niveles local y nacional.

PARTICIPACIÓN DE LAS PARTES INTERESADAS

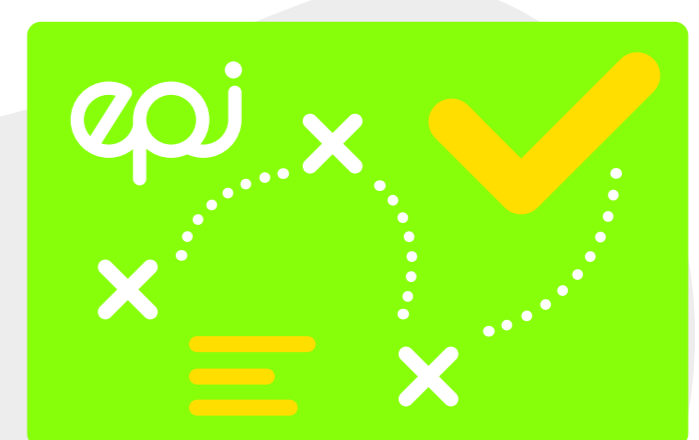
Las ciudades invitan a participar a entidades públicas y privadas mediante entrevistas y Grupos de Debate con el fin de validar los resultados del índice ICC y profundizar en aquellas áreas en las que las ciudades van a concentrar sus estrategias.

PASO

3

REUNIÓN PARA EVALUACIÓN POR PARES

Una serie de expertos del Consejo de Europa comprueban los datos con el fin de evaluar los resultados del proceso de análisis y detectar las tendencias comunes entre las ciudades.



Elaboración de un informe de evaluación.

...Y ¿DESPUÉS QUÉ?